



Gospodarstwo Agroturystyczne J.J Miodowscy i M.A Jaroś

Pierszczewo

83-316 Gołubie

tel. 058 684 -14 -77, tel. kom.723-385-048

e-mail: mir_mjaros@poczta.onet.pl

www.umiodowskich.pl

www.ptasiagora.pl

Zaprasza na wycieczkę jednodniową

Oferujemy:

Program wycieczki - Od ziarnka do bochenka dawniej i dziś

- * udział w wypieku swojskiego chleba
- * zwiedzanie gospodarstwa rolnego
- * rozpoznawanie uprawianych zbóż i hodowanych gatunków zwierząt
- * życie na wsi na przełomie wieków i zwiedzanie mini skansenu
- * przejażdżka wozem konnym do Grodziska
- * ognisko z pieczeniem kielbasek
- * podsumowanie wycieczki
- * spacer na punkt widokowy i do wąwozu.

Szczegółowy program do uzgodnienia z Mirosławą Miodowska-Jaroś telefonicznie lub drogą e-mailową (z 2 tygodniowym wyprzedzeniem). Program możemy dostosować do potrzeb naszych gości.



Nasz dylizans



Nasze gospodarstwo

Nasza ofertę kierujemy głównie do uczniów szkół podstawowych

I Przykładowy program wycieczki autokarowej dla 30 osób

1. Przyjazd autokarem do Pierszczewa
2. Od ziarnka do bochenka dawniej i dziś.
3. Uczniowie samodzielnie biorą udział w pieczeniu chleba pod okiem gospodyni, każdy piecze mały chlebek dla siebie.
4. Spacer po gospodarstwie z przewodnikiem
5. Zapoznanie uczniów z funkcjonowaniem starych maszyn i narzędzi.
6. Podział uczniów na dwie grupy
7. I grupa rozpala ognisko i piecze kielbaski, w tym czasie uczniowie zapoznają się z historią i legendą o Grodzisku, o zwyczajach, które przetrwały na Kaszubach.
8. II grupa wybiera się na przejażdżkę konną trasą widokową
9. Pierszczewo-Gołubie-jeziro Zamkowisko.-pod opieką gospodarza.
10. Następnie I grupa jedzie na wycieczkę konną a druga piecze kielbaski.
11. Zapoznanie uczniów z życiem bociana i żurawia.
12. Krótka wycieczka piesza do wąwozu i na górę widokową- zapoznanie uczniów z krajobrazem i roślinnością występująca na Wysoczyźnie Kaszubskiej.
13. Podsumowanie wycieczki, każdy uczestnik otrzymuje na drogę upieczony przez siebie chlebek.
14. Czas trwania wycieczki 4 godzin.
15. Koszt wycieczki oprócz dojazdu autobusem wynosi 25 zł/od osoby (2 opiekunów gratis)
Ten koszt zawiera ubezpieczenie NNW.
Uczniami opiekuje się osoba, która posiada odpowiednie przygotowanie do przeprowadzenia tych zajęć.

Parę słów o nas

Pierszczewo jest małą wsią rolniczą. Położoną w sercu Kaszub nad jeziorem Patulskim w pobliżu Wieżycy, Szymbarka i Gołubia.

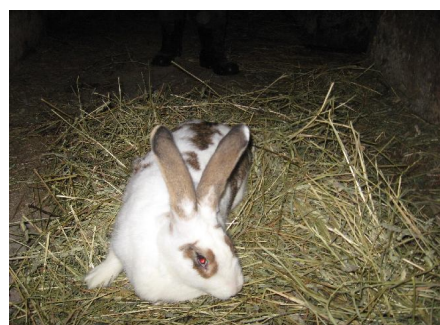
Posiadamy czynne gospodarstwo rolne o powierzchni 20 tu hektarów. Uprawiamy podstawowe gatunki zbóż oraz hodujemy zwierzęta tak jak krowy, konie, świnie, kury, króliki.

Posiadamy duży piec chlebowy opalany drzewem, w którym pieczemy chleb wg. przepisu naszej babci. Wystąpiliśmy do Urzędu Marszałkowskiego o zarejestrowanie naszego chleba jako produktu tradycyjnego- „swójści chleb na mleku”.

Mamy świetlicę i altanę ogrodową na 30 osób, w której będziemy prowadzić zajęcia.



Małe kacuszki



Królik Pancio

Galeria



Ogród



Dom



Altana ogrodowa



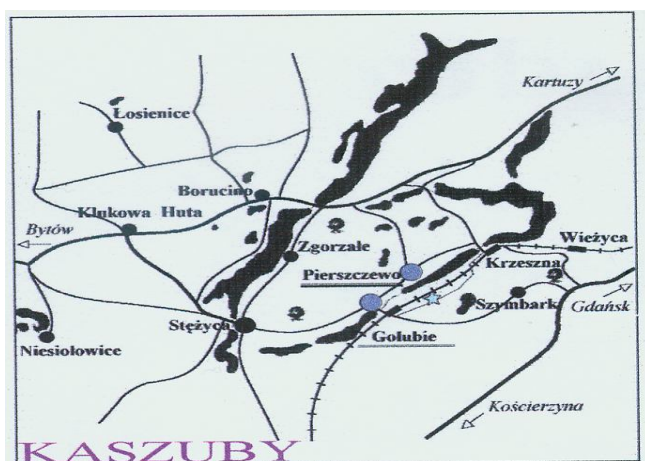
Zawody siłaczy



Nasze masło



Chleb babci Stasi



**Do zobaczenia na Kaszubach
W Pierszczewie**